

西安理工大学采购文件

西理资 FS201101 号

西安理工大学采购工作组

西安理工大学资产管理处

2020 年 11 月 4 日

西安理工大学竞争性磋商文件

磋商编号：西理资 FS201101 号

一、**磋商邀请书**：西安理工大学（以下简称采购人）诚意邀请合格供应商就我校**幼儿园新园食堂设施设备采购项目**前来磋商。并请供应商认真阅读以下条款。

二、**磋商项目名称**：**幼儿园新园食堂设施设备采购**

三、**技术参数配置参考见附件 2 技术部分（技术指标参考方案）**

四、**交货周期**：**满足进场施工条件后 20 个工作日。**

五、**供应商资质要求**：

- 1、中华人民共和国境内合法注册的独立法人，具有合法经营资格的专业生产厂家，能够提供本地化良好的售后服务体系；
- 2、提供有效的营业执照、税务登记证、组织机构代码证（或三证合一的营业执照），相关货物经营许可证。
- 3、具备项目所属行业必备的认证资质。
- 4、具有独立承担民事责任的能力；
- 5、具有履行合同所必需的生产设备和设计研发等技术能力；
- 6、具有良好的商业信誉和健全的财务会计制度，良好的银行资信状况；
- 7、具有依法缴纳税收和社会保障资金的良好记录；
- 8、本项目不接受联合体供应商。

六、**竞争性磋商文件发放时间**：从 2020 年 11 月 4 日至 2020 年 11 月 10 日下午 17:00 前，在西安理工大学资产管理处网站下载竞争性磋商文件，并于工作日该时段内 9:00-17:00 在资产处填写报名确认表。

七、**竞争性磋商文件的澄清**：任何要求对竞争性磋商文件内容进行澄清的供应商，均应在 2020 年 11 月 10 日上午 12:00 前以书面形式通知采购人，采购人将以书面形式予以回答，同时将书面答复告知每个参与的供应商（答复中包括所问问题，但不包括问题的来源）。

八、**竞争性磋商文件的修改**：在 2020 年 11 月 10 日下午 17:00 前，无论出于何种原因，采购人有权对竞争性磋商文件进行修改。竞争性磋商文件的修改后需要有效报名供应商重新下载确认。竞争性磋商文件修改部分将作为竞争性磋商文件的补充，具有等同竞争性磋商文件的效力。

九、**响应文件的编制要求**：

- 1、响应文件必须用汉语言进行编写和标注，对能否响应响应文件应做出实质性答复和详细的描述，应能保证是没有欺骗和虚假的。
- 2、响应文件目录应包括：资格文件、商务部分、技术部分和产品样本等基本内容，其中商务和技术部分的具体要求详见附件 1、2。
- 3、响应文件要求正本壹本，副本贰份，每套响应文件须标明“正本”和“副本”字样。若正

本与副本内容不符，以正本为准。

4、 响应文件正、副本均需打印或复印，统一装订和标码（要求在每一页下方标明总页数和第几页等字样）。

5、 响应文件中的报价应是明确的和考虑过风险的，不应再受调价或市场波动的影响。

6、 供应商对采购文件阅读或理解错误、误解、疏漏及对市场行情了解不清而造成的风险和损失由供应商自负。

7、 响应文件应编制电子版（pdf 格式）一份，光盘或优盘存放（不退），文件名为**供应商完整名称+FS201101**。

8、 须提供近两年来同类项目完整合同书。

十、 响应文件的密封样式和签署要求：

1、 响应文件正、副本磋商书及电子版必须用信封或档案袋分别密封并加盖公司印鉴，信袋封面上应标明磋商项目、供应商全称、**正本、副本、电子版响应文件**字样等内容，并由磋商单位法定代表人或其授权代表签字。

2、 响应文件送达后，供应商在采购前不得提出对其响应文件做任何修改的请求。

十一、 **送递响应文件及资质验证的截止时间：**供应商应在 **2020 年 11 月 10 日下午 17:00** 前将磋商书和资质证明的原件（核验后退还）送交到采购现场，过时视为弃权。

十二、 **磋商时间和地点：（若有变动，采购人将提前通知并要求确认）**

1、 磋商时间：**2020 年 11 月 12 日上午 9:00**

2、 磋商地点：西安理工大学资产处会议室。

十三、 **磋商、评判和选定供应商程序：**

1、 开启响应文件，采购小组内公布价格。

2、 评委审阅响应文件。

3、 磋商、评判程序。采购人主要就响应文件中的有关内容进行质询并要求澄清，同时在不违反公平竞争原则的前提下，采购人合理运用磋商规则有权利要求授权代表进行修改有关配制要求和仅有的一次修正价格机会（简称二次报价）。供应商在此过程中也享有同等之权利。

4、 授权代表递交二次报价。

5、 评委给出评审意见。

6、 采购人审核并确定预成交供应商。在两个工作日内，待确定成交数量后宣布成交结果，并向其发出“预成交通知书”。预成交结果在确定成交人后电话通知。

7、 本次采购、评定活动均由采购人自行组织，授权代表应按时参加，迟到或不到者将被视为放弃答辩的权利，采购人仅评审其磋商书内容。

8、 评标标准：根据采购需求、质量相等且报价较低的原则综合评选供应商。

9、预成交供应商应向采购人交纳 1%元评审费，最低 500 元。

十四、 签订合同的要求：

预成交供应商在收到成交通知书五个工作日内与校方签订合同。响应文件及双方磋商中的承诺，将均作为合同的组成部分签订及履行。采购人要求保存合同原件 3 份，资产处、财务处、使用部门各一份。

十五、预成交供应商在规定的时间内未签署合同或不遵守磋商要求，采购人将有权取消其成交资格，并可成交资格授予备选的第二供应商，或重新磋商。

十六、本竞争性磋商文件的解释权归采购人。

十七、联系方法：

1, 磋商地址：西安市金花南路 5 号，西安理工大学资产管理处 邮 编：710048

2. 项目联系和采购联系人

项目联系人：涂老师 电话：82312363 传真：82312385

邮 箱：zccgyk@xaut.edu.cn

采购联系人：金老师 电话：17782569074

3. 踏勘现场联系人

供应商需提供：踏勘现场时请持绿码和本公告

现场联系人：金老师 电话：17782569074

踏勘现场：2020 年 11 月 9 日、10 日下午 14 点 30 分---16 点 30 分

进出校园注意事项

为维护校园正常教学工作秩序，在进出校园严格遵守相关法规及校园管理规定做到：

- 1、进出校门严格遵守学校出入门管理规定，主动出示证件，说明来校理由，主动登记。
- 2、尽量避免开车进出校园，确需开车出入，严格按照校内道路限速限行标识行进，不鸣笛，不超速，不乱停放，主动避让行人。
- 3、不携带与本次采购无关物品进出校园。
- 4、遵守校园文化、爱护公物、不乱扔杂物。

附件 1:商务部分编写要求

1、磋商函。

2、磋商报价表。

2.1 货物出厂价格、要求报出个单项价格。

2.2 运输、保险费用和承包人所在国/地区税。

2.3 其它必要的费用（若供应商提供则记入总价；若非供应商提供，但要求采购人购买第三方的则不用记入总价）。

3、具有磋商产品有效合法来源及原厂质量保证说明文件；

4、服务承诺书。

5、商务条款。

5.1 价格及货币。

5.2 交货期：满足进场施工条件后 20 个工作日。

5.3 质保期

响应文件中必须对磋商项目的质量保证和质保期限做出详细的描述。

5.4 付款条款。

国际贸易：合同生效后买方即开出合同全款不可撤消的即期信用证，分阶段付款，但均附加相应的解付条件。

国内贸易：合同生效后，卖方按合同规定时间内安装、调试、整体验收合格后，买方 15 个工作日内付清合同款的 95%，尾款 5%作为质量保证金。一年期满后设备运行无质量问题，15 个工作日内即付清尾款。

附件二：技术部分

1. 幼儿园食堂设施设备技术参数

采购清单						
序号	名称	规格	技术参数	建议品牌	数量	单位
主操作间						
1	双门蒸饭车（电）	竖盘 24 盘	主材采用不锈钢 SUS304-2B 板, 上柜框架 1.5mm; 外围板 1.2mm \approx 1.0mm、内胆 0.8mm, 左右蒸箱独立控制, 箱体为双层: 夹层采用优质保温材料; 主体骨架为厚度 \geq 1.2mm 不锈钢方管、支管硬度 \geq 1.0mm 不锈钢方管, 炉腿为壁厚 \geq 3mm 无缝钢管, 外套为壁厚 \geq 0.8mm 不锈钢管及配铸铁可调炉脚; 配置防干烧设施及自动补水系统功能, 设有水箱隔渣网、便于清理; 不锈钢电热管、每个蒸箱 12KW/380V、总功率 24KW/380V。	美厨/厨玛特/金博特	1	台
2	燃气单眼大锅灶	1000*1100*800	1、灶面采用 1.5mm 厚 304-2B 不锈钢板, 灶围、后背板及其他辅助板采用 1.5mm 厚 304 不锈钢板, 炉膛、内衬采用 Q235 钢制作, 炉体骨架采用 Q235 钢: L40*40*mm 国标角钢。炉脚采用 Φ 50mm*1.5mm 的不锈钢 (201#) 钢管, 下部装不锈钢 (201#) 可调节子弹脚, 调节高度为 40mm 左右。炉包采用 1.2mm 厚 304 不锈钢板冲压件及铸铁炉圈; 2、风管、气管及水管均采用国标管; 3、所有阀门均采用国标且通过相关机构检测; 4、风机为采用节能低噪音; 5、配置摇摆式水龙头; 6、炉面板前落水槽设 Φ 50mm 落水口, 加过滤槽盖, 防残渣堵塞; 7、技术参数: 公称直径 800mm, 额定热负荷大于等于 30kw, 燃料为天然气, 能效等级为 I。具备燃气具生产许可证	厂制品	3	台
3	电磁单眼大锅灶	1000*1100*800	▲1、面板采用 304 不锈钢板, 实厚 \geq 1.25mm, 侧板 201, 实厚 \geq 1.0。 2、尺寸: 锅外径 800mm 3、功率/电压: 15KW*2/380V 4、显示屏带有中文故障、显示用电量、实时功率、实时电压、触屏火力调节、具有定时、定温、预约、5 种及以上自编菜单。 5、双屏双系统火力控制、5 档磁控及触屏开关可以交替使用。具备电磁设备生产许可证	美的/厨玛特/金博特	1	台
4	拼台	300*1000*800	采用 SUS304-2B 发纹贴塑不锈钢板, 台面板厚 1.5mm, 面板下 U 形槽承托 1.5mm, 通腿 Φ 38x1.5mm 不锈钢管配不锈钢可调子弹脚; 横通 Φ 25x1.5mm 不锈钢管。	厂制品	1	台

5	单通工作台	1800*800*800	整体采用 304#不锈钢板制作，台面为 1.5mm 厚不锈钢磨砂板制作，其余为 1.0mm 厚不锈钢磨砂板，门为双层静音吊轮推拉门，不锈钢可调重力活动脚，调节范围 40 mm。	厂制品	2	台
7	饼盘车	760*600*1800	面板采用 304#2B-1.5mm 不锈钢板，框架采用 38 方管，≥1.5mm 厚，高度 1800，宽度 650，长度 450，满焊，打磨抛光。	厂制品	1	台
8	四门冰柜（全冷藏）	1220*700*1950	1、强制直冷系统，制冷剂：R134A； 柜内温度：-6℃～12℃ 2、. 微电脑控制器：对柜温、化霜、风机等有精细化控制，可联接电脑； 3、采用进口 embraco 压缩机，进口干燥过滤器等； 4、一体发泡技术—坚固耐用； 5. PE 网架，环保不锈钢—符合食品卫生要求； 6. 43C 环境温度可正常运转； 7. 自闭式门结构； 8、电源电压:220v，功率：380w； 9、净容积为：920L； 10. 净重：123KG 11、配可调试子弹脚。	凯普顿/美的/海尔	1	台
9	保洁柜	1200*500*1800	1、柜体采用 304#不锈钢≥1.5mm 不锈钢板；2、柜脚采用≥Φ50 mm x150mmx1.5 mm厚不锈钢可调重力活动脚；3、趟门吊架及导轨为前后滑轮，铝制趟门轨；4、承受载荷 100-150Kg.	厂制品	1	台
10	留样柜	单门	制冷剂：R134a、制冷方式：直冷；制温范围 0℃～10℃；容量 278L.	凯普顿/美的/海尔	1	台
11	油网烟罩	2500*1200*500	1、 面板/侧板采用 304#2B-1.5 mm磨砂贴塑不锈钢板；2、 隔油网采用 304#2B-1.5 mm磨砂贴塑不锈钢板；3、 烟罩整体对角线误差+5 mm；3、 烟罩整体对角线误差+5 mm；4、配防爆灯/油盒；	厂制品	3	m ²

12	灭火系统	双瓶	<p>执行标准 GA498--2012), 要求设备通过国家固定灭火系统和耐火构件质量监督检验中心检测合格。启动方式: 自动启动、手动启动和机械应急启动; 工作环境温度: 4℃~55℃; 感温器动作温度: 182℃; 灭火剂持续喷射时间: ≥10s; 冷却水喷洒时间: ≥5min; 每套装置灭火剂容量: 双瓶组, 20kg; 单瓶组, 10kg; 喷嘴数量: 根据厨房设备具体情况设定 (单瓶组, 每套设备喷嘴数量最多为 13 个; 双瓶组, 每套设备喷嘴数量最多为 20 个); 储存方式及压力: 外贮压式, 6MPa; 0 灭火剂: 厨房专用灭火剂; 灭火剂及驱动气体充装: 由专业厂家实施再充装。</p> <p>鉴于食用油之特点, 当温度达到 360~366℃时油锅里的油开始自燃, 短时间内温度达到 400℃以上。当厨房设备发生火情时, 燃烧的火焰产生的巨大热量使烟罩内温度升高至 183℃时感温器断开, 将灭火装置内的机械控制阀打开。控制阀撞针冲破高压贮气瓶膜片释放出高压氮气经过减压器对灭火剂贮存容器加压, 使灭火剂通过雾化喷嘴喷洒到油锅及烟罩内, 并与燃烧的油发生化学反应, 形成覆盖层, 隔绝空气, 扑灭火焰, 使其不复燃。保护烟罩长度 8~12 米, 灭火的同时高压氮气推动气筒拉杆使其拉动燃气关闭阀切断燃气, 并通过微动开关打开报警器, 同时报警。灭火剂喷洒完毕水流阀自动开启将水喷洒到油锅及烟罩内使之降温。以上几项工作同时进行, 仅需 3-8 秒钟完成灭火。</p>	卫仕/安素/中置天龙	1	组
备餐间						
1	双层工作台		<p>1、面板采用 SUS-304-2B-1.5 mm 磨砂贴塑不锈钢板, 底板/加强筋采用 SUS-304-1.5mm 磨砂贴塑不锈钢板; 内衬采用九合板, 九合板外 1.5mm 不锈钢板封闭; 2、腿采用 φ38mm304#2B-1.5mm 不锈钢圆管, 配可调锌合金不锈钢子弹脚。</p>	厂制品	1	台
面点区						
1	单星水池	600*600*800	<p>采用 SUS304-2B 发纹贴塑不锈钢板制造, 台面板厚 1.5mm, 星盆兜厚 1.2mm, 面板下 U 形槽承托 1.0mm, 通腿 φ38X1.5mm 不锈钢圆管, 配不锈钢可调式子弹脚; 横通 φ25mmX1.2mm 不锈钢圆管。</p>	厂制品	1	台
4	搅拌机	B20	<p>设备为 304 全不锈钢机身, 铜芯电机配置, 电功率: 2.2kw, 380v, 生产效率: 20L。</p>	恒联/厨玛特/金博特	1	台
11	油网烟罩	9000*1200*500	<p>1、面板/侧板采用 304#2B-1.5 mm 磨砂贴塑不锈钢板; 2、隔油网采用 304#2B-1.5 mm 磨砂贴塑不锈钢板; 3、烟罩整体对角线误差+5 mm; 3、烟罩整体对角线误差+5 mm; 4、配防爆灯/油盒;</p>	厂制品	10.8	m²
12	洗地龙头	10 米	<p>喷阀: 前扳机水枪 开放式 涂层钢 软管长度:10m 软管直径: 10mm</p>	君畅/天仕/翁匠	1	台

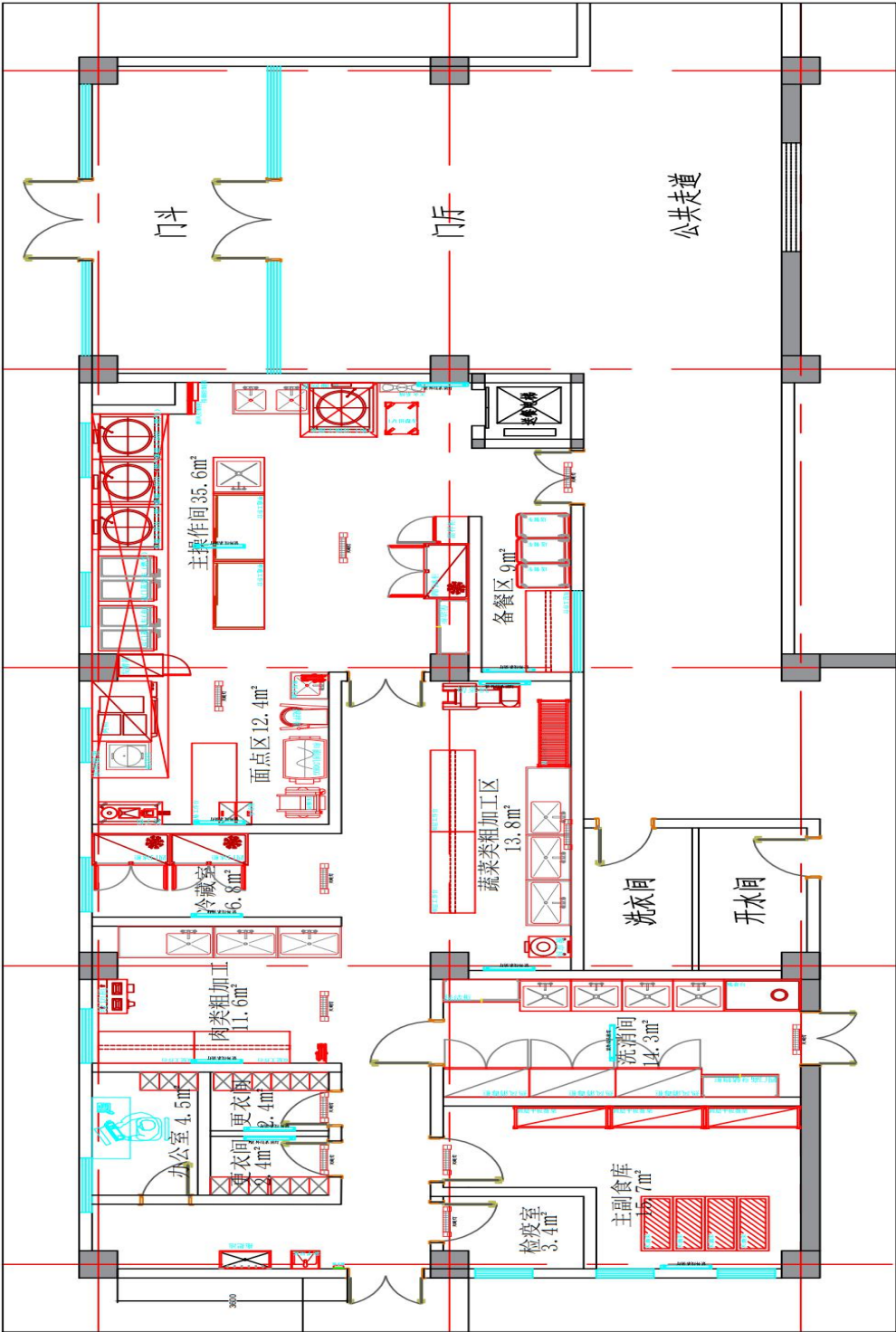
蔬菜类粗加工间						
2	大单星水池	1000*700*800	采用 SUS304-2B 发纹贴塑不锈钢板制造, 台面板厚 $\geq 1.5\text{mm}$, 星盆兜厚 $\geq 1.5\text{mm}$, 面板下 U 形槽承托 $\geq 1.5\text{mm}$, 通腿 $\phi 38 \times 1.5\text{mm}$ 不锈钢圆管, 配不锈钢可调式子弹脚; 横通 $\phi 25\text{mm} \times 1.5\text{mm}$ 不锈钢圆管。	厂制品	2	台
3	单星水池带平台	1500*700*800	采用 SUS304-2B 发纹贴塑不锈钢板制造, 台面板厚 1.5mm , 星盆兜厚 1.2mm , 面板下 U 形槽承托 1.0mm , 通腿 $\phi 38 \times 1.5\text{mm}$ 不锈钢圆管, 配不锈钢可调式子弹脚; 横通 $\phi 25\text{mm} \times 1.2\text{mm}$ 不锈钢圆管。	厂制品	1	台
4	切菜机	660#	适用范围: 将根茎类蔬菜: 马铃薯、蕃薯、瓜类、竹笋、洋葱、茄子以及叶菜类蔬菜: 芹菜、大白菜、高丽菜、菠菜等蔬果类切成丁、片、丝条、段、粒状, 适用于食品厂、餐饮企业、工厂、学校饭堂、食品厂等使用。产品特性: 变频器带滤波器抗干扰能力强, 使用更稳定。采用法国施耐德接触器, 日本欧姆龙和泉继电器。设备所有零部件全部进口, 设备传动设计更合理、更耐用。本机为双头型切菜机, 可同时工作。通过更换刀盘或双变频调节输送带与斩刀速度, 可切出各种规格的片、丝、丁。功能强大、一机多用、省时省力。整机骨架和外板均采用全不锈钢制造, 卫生、美观、耐用, 变频调速简单直接。技术参数: 切割长度: $1-60\text{mm}$ (可调), 产量: $300-1000\text{kg/HR}$, 电源: 220V 单相, 功率: 2.5×0.75 。	银鹰/昊鹰/领创	1	台
5	双层平板工作台	1800*700*800	1、面板采用 SUS-304-2B- 1.5mm 磨砂贴塑不锈钢板, 底板/加强筋采用 SUS-304- 1.5mm 磨砂贴塑不锈钢板; 内衬采用九合板, 九合板外 1.5mm 不锈钢板封闭; 2、腿采用 $\phi 38\text{mm} \times 304\#2\text{B}-1.5\text{mm}$ 不锈钢圆管, 配可调锌合金不锈钢子弹脚。	厂制品	2	台
6	四层栅格货架	1200*500*1500	SUS304-2B 1.2mm 不锈钢板制作, $25 \times 25 \times 1.2\text{mm}$ 方管架, 加强筋 1.0mm 不锈钢板。	厂制品	1	台
肉类粗加工间						
2	双层工作台	1500*700*800	1、面板采用 SUS-304-2B- 1.5mm 磨砂贴塑不锈钢板, 底板/加强筋采用 SUS-304- 1.5mm 磨砂贴塑不锈钢板; 内衬采用九合板, 九合板外 1.5mm 不锈钢板封闭; 2、腿采用 $\phi 38\text{mm} \times 304\#2\text{B}-1.5\text{mm}$ 不锈钢圆管, 配可调锌合金不锈钢子弹脚。	厂制品	2	台
3	大单星水池	1000*700*800	采用 SUS304-2B 发纹贴塑不锈钢板制造, 台面板厚 $\geq 1.5\text{mm}$, 星盆兜厚 $\geq 1.5\text{mm}$, 面板下 U 形槽承托 $\geq 1.5\text{mm}$, 通腿 $\phi 38 \times 1.5\text{mm}$ 不锈钢圆管, 配不锈钢可调式子弹脚; 横通 $\phi 25\text{mm} \times 1.5\text{mm}$ 不锈钢圆管。	厂制品	2	台

4	单星水池带平台	1500*700*800	采用 SUS304-2B 发纹贴塑不锈钢板制造, 台面板厚 1.5mm, 星盆兜厚 1.2mm, 面板下 U 形槽承托 1.0mm, 通腿 $\phi 38 \times 1.5\text{mm}$ 不锈钢圆管, 配不锈钢可调式子弹脚; 横通 $\phi 25\text{mm} \times 1.2\text{mm}$ 不锈钢圆管。	厂制品	1	台
5	洗地龙头	10 米	喷阀: 前扳机水枪 开放式 涂层钢 软管长度: 10m 软管直径: 10mm	君畅/天仕/翁匠	1	台
洗消间						
1	热风消毒柜	双门	全不锈钢精制而成, 外观美观大方, 采用热风循环系统, 全面消毒, 电脑版控制, 温度达到 150 度	美厨/厨玛特/金博特	3	台
2	四门高身碗柜	1200*500*1800	1、柜体采用 304# 不锈钢 $\geq 1.5\text{mm}$ 不锈钢板; 2、柜脚采用 $\geq \phi 50\text{mm} \times 150\text{mm} \times 1.5\text{mm}$ 厚不锈钢可调重力活动脚; 3、趟门吊架及导轨为前后滑轮, 铝制趟门轨; 4、承受载荷 100-150Kg.	厂制品	1	台
3	残食台	1200*700*800	采用 SUS304-2B 发纹贴塑不锈钢板制作, 台面板厚 $\geq 1.5\text{mm}$, 面板下 U 形槽承托 $\geq 1.5\text{mm}$, 圆形收污孔, 孔脖颈 200 深; 不锈钢通腿 $\geq \phi 38 \times 1.5\text{mm}$ 配不锈钢可调子弹脚; 横通 $\geq \phi 25 \times 1.5\text{mm}$ 不锈钢管。	厂制品	1	台
4	洗地龙头	10 米	喷阀: 前扳机水枪 开放式 涂层钢 软管长度: 10m 软管直径: 10mm	君畅/天仕/翁匠	1	台
5	大单星水池	1000*700*800	采用 SUS304-2B 发纹贴塑不锈钢板制造, 台面板厚 $\geq 1.5\text{mm}$, 星盆兜厚 $\geq 1.5\text{mm}$, 面板下 U 形槽承托 $\geq 1.5\text{mm}$, 通腿 $\phi 38 \times 1.5\text{mm}$ 不锈钢圆管, 配不锈钢可调式子弹脚; 横通 $\phi 25\text{mm} \times 1.5\text{mm}$ 不锈钢圆管。	厂制品	4	台
主副食库						
1	四层平板货架	1500*500*1500	SUS304-2B 1.2mm 不锈钢板制作, 25*25*1.2mm 方管架, 加强筋 1.0mm 不锈钢板。	厂制品	3	台
排烟系统						
1	排烟风柜	11KW	1. 箱体采用框架板式结构 2. 采用双进风后倾式叶轮 3. 叶轮材料为冷轧板喷塑, 叶轮中盘厚度 5.0mm, 叶片厚度 4.0mm, 4. 轴承采用 UKP、UKF, 主轴采用 45# 钢精工制作, 柜机面板采用 DX51D+Z 镀锌板, 柜体厚度 1.5mm 5. 蜗壳采用插接式结构, 简洁高效 6. 采用欧标锥套式皮带轮, 做平衡测试校准 7. 采用高质量功率充足国标 4 级电机	日进/德通/双枪	1	台
2	排烟控制箱	11KW 配套	柜体经电镀处理, 表面静电喷粉, 性能不低于施耐德电器元件, 变频启动、带过载保护、缺相保护、欠压保护。自动转矩提升、滑差补偿、震荡抑制、跟踪启动、失速防止、精确死区补偿、自动稳压、过程 PID\自动载波调整等, 输出频率精度 0.01Hz, 过载能力 110%	五普/凯德/华瑞	1	台

3	油烟净化器	30000 风量	(1) 烟净化器外壳体采用优质不锈钢板, 外表用国际化铆接工艺, 内在用焊接种钉工艺; (2) 静电单元下支架用“三角支撑工艺”; (3) 均衡网用铝质 1.5mm 厚, 采用空气动力学原理, 油烟均匀通过净化单元; (4) 净化器底部采用水平调节脚轮; (5) 净化器进出风口各配 (标厚 2.0mm) 优质不锈钢法兰一套; (6) 不采用撞针, 因撞针接触不良, 易触电, 采用净化单元丝杆直接入式原理; (7) 实现左进右出、右进左出, 方便调换进出风口; (8) 门封条用 100% 纯硅胶; (9) 出油口用 $\varnothing 50$ 不锈钢丝头; (10) 导油槽用压筋工艺, 方便油污流出; (11) 控制电箱配备拆卸、方便、调平等工具; (12) 包装底部用出口型木质托盘, 箱体用五层优质防水纸箱。	科蓝/厂制品/速八	1	台
4	风柜支架	配套	支架全部用型钢及 2.5mm 铁板满焊, 防锈处理。	厂制品	1	台
5	净化器支架	配套	根据净化器尺寸定, 选用 $\angle 40 \times 40 \times 4$ 的角钢焊接而成, 并做防锈处理, 与管道连接选用铁铆钉; 如与标准发生冲突, 以标准执行。	厂制品	1	台
6	减震器	配套	优质品牌, 弹簧采用自然频率值设计, 烤漆处理, 耐候性佳, 防振效率高, 底部防滑反螺栓设计, 安全性高, 荷振挠度 25mm, 承重 200Kg。	五普/凯德/华瑞	4	个
7	排烟管		风管与法兰一体压制成型, 尺寸精确, 结构强度高, 无焊接, 不宜变形, 连接紧密, 漏风率低; 管道 1.0mm, 加强筋 0.8mm, 角连接件 1.2mm, 法兰夹卡 1.0mm, 内支撑为碳素角钢, 硅酮密封胶密封。	厂制品	165	m ²
8	防火阀	配套	2mm 冷轧钢板制作, 表面喷塑, 270 摄氏度自动关闭。	秦博/恒德/德利	1	个
9	调风阀	配套	2mm 冷轧钢板制作, 表面喷塑,	秦博/恒德/德利	1	个
10	油烟在线监测系统	配套	1. 油烟浓度、颗粒物、非甲烷总烃三种数据实时检测, 数据零漂小, 稳定性好。2. 8 路油烟净化设备状态监测。3. 8 路开关量输出控制。4. 油烟净化设备启/停控制。5. 风机启/停控制。6. 风机启/停控制。7. 油烟净化设备电能采集、处理及故障告警。8. 采用 NB-IOT 物联网网络, 通过 COAP/LWM2M 协议通讯, 将油烟在线监测仪的数据接入我司提供的油烟在线监测系统平台, 可供用户及监管单位远程实时监测查看。9. 监测数据可通过油烟在线监测平台及设备外部显示屏实时查看。显示屏实时更新当前数据, 平台可查看实时数据和历史数据。10. AC85~265V 供电。	睿帆域美/优丽德/迪丰	1	项
新风系统						

1	新风风柜	5.5KW	1. 箱体采用框架板式结构 2. 采用双进风后倾式叶轮 3. 叶轮材料为冷轧板喷塑，叶轮中盘厚度 5.0mm，叶片厚度 4.0mm， 4. 轴承采用 UKP、UKF，主轴采用 45#钢精工制作，柜机面板采用 DX51D+Z 镀锌板，柜体厚度 1.5mm 5. 蜗壳采用插接式结构，简洁高效 6. 采用欧标锥套式皮带轮，做平衡测试校准 7. 采用高质量功率充足国标 4 级电机	日进/德通/双枪	1	台
2	新风控制箱	5.5KW 配套	自动转矩提升、滑差补偿、震荡抑制、跟踪启动、失速防止、精确死区补偿、自动稳压、过程 PID、自动载波调整等，输出频率精度 0.01Hz，过载能力 110% 额定电流 1min。	五普/凯德/华瑞	1	台
3	风柜支架	配套	支架全部用型钢及 2.5mm 铁板满焊，防锈处理。	厂制品	1	台
4	减震器	配套	优质品牌，弹簧采用自然频率值设计，烤漆处理，耐候性佳，防振效率高，底部防滑反螺栓设计，安全性高，荷振挠度 25mm，承重 200Kg。	五普/凯德/华瑞	4	个
5	新风管		风管与法兰一体压制成型，尺寸精确，结构强度高，无焊接，不宜变形，连接紧密，漏风率低；管道 1.0mm，加强筋 0.8mm，角连接件 1.2mm，法兰夹卡 1.0mm，内支撑为碳素角钢，硅酮密封胶密封。	厂制品	80	m ²
6	调风阀	配套	2mm 冷轧钢板制作，表面喷塑，	秦博/恒德/德利	3	个
其他						
1	灭蝇灯	40W	功率:40W 覆盖面积: 37M ² (白天) 93 M ² (晚上)	三川/亨得利/爱惠浦	15	台
2	紫外线杀菌灯	40W	功率:40W 覆盖面积: 37M ² (白天) 93 M ² (晚上)	三川/亨得利/爱惠浦	14	台
3	四门冰柜（全冷冻）		1、强制直冷系统，制冷剂: R134A； 柜内温度: -6℃~-52℃ 2、. 微电脑控制器: 对柜温、化霜、风机等有精细化控制，可联接电脑； 3、采用进口 embraco 压缩机，进口干燥过滤器等； 4、一体发泡技术—坚固耐用； 5. PE 网架，环保不锈钢—符合食品卫生要求； 6. 43C 环境温度可正常运转； 7. 自闭式门结构； 8、电源电压:220v，功率: 380w； 9、净容积为: 920L； 10. 净重: 123KG 11、配可调试子弹脚。	凯普顿/美的/海尔	2	台
4	隔油池	1200*900*800	采用优质不锈钢制作而成，板材厚度 304#1.5mm 采用三级过滤处理装置，并取得相关资质手续	厂制品	1	台

2、施工平面图



诚信、廉政承诺书

西安理工大学：

为了积极配合贵单位进行的西理资 FS201101 即幼儿园新园食堂设施设备采购项目磋商工作，有效遏制不公平竞争和违规违纪问题的发生，确保磋商工作的公平、公正、公开，我们特向贵单位做出如下承诺：

1. 我方所提供的一切资料真实、有效、合法；
2. 我方没有被各级行政主管部门做出过停止市场行为的处罚；
3. 在磋商过程中我方自觉遵守国家相关法律法规及学校廉政制度；
4. 不向采购人或评标小组成员行贿以获取成交供应商资格；
5. 不与采购人串通，损害学校利益或他人合法权益；
6. 不使用非正当手段妨碍、排挤其它磋商单位或串通；
9. 一旦发现相关人员在磋商过程中有索要财物等不廉洁行为，坚决予以抵制，并及时向西安理工大学监察部门举报；
10. 不在采购会议后进行虚假恶意投诉；

我们若违反上述承诺，愿接受取消磋商资格、磋商资格及其他任何形式的处理。

磋商单位： (公章)：	法定代表人或授权代理人： (签字)
--------------------	--------------------------

注：磋商现场授权代表签到后递交。（单页递交不需装订到响应文件中）

磋商单位授权代表签到签名：_____ 联系电话：_____

现场抽签号码：_____ 答辩顺序号：_____ 年 月 日